



見る
聞く
さがす
夢がある

日立市民の
生涯学習

百年塾ひろば

第45号 発行日/1999.10.5
発行/ひたち生き生き百年塾推進本部
編集/百年塾広報部
事務局/生涯学習課 ☎0294-23-9150
〒317-0064 日立市神峰町1-6-11

百年塾フェスタ'99

～いばらきヤング・子どもフェスティバルと合同開催～

着々と進む準備

10月23日24日の2日間開催される百年塾フェスタ'99も間近となりました。フェスタには今年もたくさんの中학생や高校生がスタッフとして応募しています。これまでに各コーナーの企画会議などにも参加。いろいろなアイデアを出し合い、楽しいフェスタに向けての準備が着々と進められています。



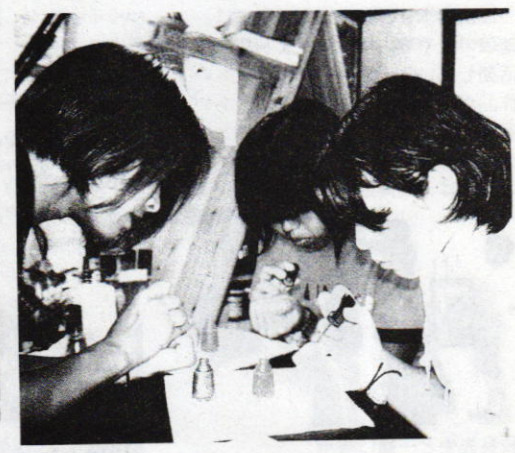
百年塾フェスタの「おもしろ講座」は、中学生スタッフが考えた楽しい企画がいっぱい。準備には高校生も加わり、販売するバルーンアートの作成やネイルアートの練習などに励んでいます。当日が楽しみ。

と き 10月23日(土) 11時～16時
24日(日) 10時～15時

ところ 日立シビックセンター・新都市広場
マーブルホール・交通広場

内 容 市民教授ステージ発表・作品展示、体験・お茶席他
百年塾推進部、校の活動紹介・おもしろ講座
ビッグハート(募金運動)・ワールドビュッフェ
企業サークルのステージ発表・企業社内報の展示
インターネットコーナー(企業ホームページ)・百年塾PR
広報紙づくり相談コーナー・喫茶コーナー

参加協力団体 日立歯科医師会・日立税理士会・ライフケアひたち
ひたちコープ・株コーヨー・ごみを減らす課
ひたち女性プランをすすめる会
メディアネットワークマンボウ
吉田正記念事業策定委員会



百年塾フェスタ'99 プログラム

*都合により変更される場合があります。

内 容	23日	24日	内 容	23日	24日	内 容	23日	24日	内 容	23日	24日
市民教授ステージ発表	○	○	おもしろ講座	○	○	ザ・日立スペシャル	○	○	ごみを減らす課	○	○
市民教授お茶席、琴演奏など	○	○	中学生スタッフが考えた講座を当日参加者を募集し、開催する。講師は中学生スタッフ			日立の名産品の販売・日立にちなんだクイズ			ペットボトル回収のPR		
市民教授作品展示、体験など	○	○	・バルーンアート			ワインパーティー	○	○	家庭生ゴミのリサイクルをすすめる会	○	○
ワールドビュッフェ		○	・アクセサリーを作ろう			アフタヌーンの新しい出会い			生ゴミ堆肥化実演コーナー		
日立市在住の外国人が、お国自慢の料理を作り販売する。なお、民族衣装を着たり、ゲームをする販売だけでなく遊び的要素も考え、同時に行う			・わらじを作ろう・キッズコーナー			広報紙づくり相談コーナー	○	○	(株)コーヨー	○	○
の簡単な言葉を教える	○	○	・ネイルアート			百年塾PR	○	○	電動三輪車の展示、体験コーナー		
百年塾推進部・校の活動紹介	○	○	企業サークルのステージ発表	○	○	出あいの広場			ライフケアひたち		
ビックハート	○	○	日製大みか事業所のプラスバンド			高校生スタッフによる喫茶コーナー			けんちんうどんの販売		
ネパールに学校を建設するための募金活動			企業社内報の掲示	○	○	案内・本部・教護			日立税理士会 税の相談コーナー	○	○
			インターネットコーナー	○	○	女性プランの展示発表など	○	○	ひたちコープ 食品類の販売	○	○
			企業ホームページの閲覧など			メディアネットワーク マンボウ	○	○	日立歯科医師会	○	○
									正しい歯みがきの仕方の指導など		

- アークブラザ (弁天町)
- 寿司処 明石亭 (幸 町)
- 秋山工務店 (大沼町)
- 安達建設 (千石町)
- 荒友薬局 (森山町)
- 安藤生花店 (宮田町)
- イナダスタヂオ (千石町)
- イトーヨーカ堂 (幸 町)
- 茨城環境企業 (日高町)
- 茨城リコー日立支店 (田尻町)
- 宇野自動車整備工場 (滑川町)
- N T T 東日本日立支店 (助川町)
- 大友製作所 (河原町)
- 岡部工務店 (多賀町)
- 金沢産産 (東金沢町)
- 日立市指定工事協同組合 (会瀬町)
- ガードケアピース (城南町)
- 鏡徳寺 (弁天町)
- 金馬車 (幸 町)
- グレード (森山町)
- 小泉胃腸科外科 (若葉町)
- 小泉スポーツ (鹿島町)

私たちは百年塾フェスタ'99を応援します

- コーヨー (東金沢町)
- 白木屋薬店 (神峰町)
- 白土工務店 (多賀町)
- J T B 日立支店 (幸 町)
- 自由工房 (宮田町)
- 助川カメラ (弁天町)
- 割烹 寿々木 (弁天町)
- 鈴縫工業 (城南町)
- 須田酒店 (会瀬町)
- セイキョウ (大みか町)
- 税理士会日立支部 (弁天町)
- 多賀土木 (東多賀町)
- 多賀荷造 (東金沢町)
- 千葉建築設計事務所 (東成沢町)
- テルヤマ (多賀町)
- ホテル天地閣 (旭 町)
- 利根ココロボトリング (小木津町)
- 中山商事 (相賀町)
- 永山企画 (相田町)
- ナンバ美容室 (鹿島町)

- 日立電線 (助川町)
- ひたち竹人形工房 (大みか町)
- 日立フィッシングセンター (久慈町)
- 日立福祉啓発協力会 (諏訪町)
- 日立ライフ (幸 町)
- 檜山工業 (小木津町)
- 藤和建设 (鹿島町)
- プレビ (弁天町)
- 益三建設 (滑川本町)
- マルイアドバンス (森山町)
- 森下鉄工所 (若葉町)
- 山本理化学工業 (諏訪町)
- 山森不動産 (末広町)
- 山森 (東 町)
- ゆなご教材舎 (鮎川町)
- ヨシダ写真店 (若葉町)
- ライフケアひたち (鮎川町)
- 渡辺果実店 (鹿島町)

※9月27日現在 (あいうえお順)

開かれた学校に2歩前進

市内の学校ではゲストティーチャー制度の活用や、地域の団体と積極的に連携しながら、開かれた学校を目指して努力が重ねられています。

ゲストティーチャー 評判は上々

今年度から市民教授が、幼稚園や学校の授業を応援するゲストティーチャー制度が始まり、人気を呼んでいます。

これまで百年塾では、学校が楽しいをテーマに、学校は生涯学習の場として積極的に取り組んでほしいと、百年塾推進校を設けて交流を図ってきましたが、ゲストティーチャー制度が設けられたことで、これまでのように推進校だけでなく、市内の幼稚園、小・中学校が、気軽に市民教

授を講師として依頼できるようになり、授業や部活動などに市民教授の知識や経験、技術などを活用する機会が増えることになりました。

すでに実施した学校も数多く、児童や生徒にも評判は上々、市民教授や地域の人たちの力を活用して、それぞれの学校の特色ある授業が続けられています。

ゲストティーチャーのきまりは、①謝

礼はなく、交通費の規定がある。②学校との詳しい事前打合せがある。③事故に際しては保険でカバーする。

ゲストティーチャーに登録していない地域の人にも同様に「きまり」が適用されます。



台原忠のおかしづくりの授業

小さなふれあい展 地域との交流に

塙山小学校2階の廊下の壁には、地域の人や塙山コミセンを利用して活動している趣味の団体の人たちの作品が展示され、「小さなふれあい展」と名付けられ、学校と地域との交流の場になっています。

これは、塙博道校長先生の、子ど



校長先生と一緒に展示

もたちにいろいろな作品に触れる機会を作りたいとの思いをPTAの円井泰雅会長に伝え、住みよいまちをつくる会ふくし部などと連携して始められたものです。

油絵や墨絵、文化刺繍など、さま

ざまな作品が、1か月交替で展示され、多くの人に楽しまれています。

塙校長先生は、「地域の方たちに気軽に学校に足を運んでほしい。そしてもっともっと地域に開かれた学校にしたい」と話されています。

絵本の読み聞かせ 長く続けたい

滑川小学校では朝の職員会議中の時間を利用し、1・2年生の全クラ



楽しそうに聞いています

スでお母さんたちに呼びかけて、子どもたちに絵本の読み聞かせをしています。絵本の周りに集まり楽しそうに聞いている子どもたちの姿と、一生懸命に絵本を読んでいるお母さん

の姿からは、本当に素晴らしい交流ができていく様子がかげがえします。「学校や子どもたちの様子を知ることができてよかった」とお母さんたち。これからはより多くの保護者に呼びかけて、長く続けたいものです。

企業と共生 OBが橋渡し

百年塾PRのために、市内の企業訪問やOBによる施設案内を始めるなど動きだしています。

企業を訪問

百年塾企業部会では市民の企業訪問を行っています。企業人の社会参加やセカンドライフのあり方など、

生涯学習は社会的にも関心が高まっており、講座の内容や市民教授の活用・登録など百年塾からの情報提供は好評のようです。社内報に百年塾の記事掲載を了承してくれる企業も多く、訪問の成果を上げています。



企業部会のメンバーが訪問

小平記念館 案内ボランティア

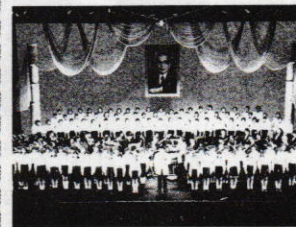
日立のまちの活性化のため観光は重要なポイント。その観光スポットのひとつに小平記念館を生かし、案内役をつとめようとJ-net(熟年研究会)が動きまわりました。メンバーの中の日立工場OBの人たちが研修を積み、現在案内ボランティアとして活躍中です。

市民の心つなぐ吉田メロディー

9月17日、日立市民会館で「いつでも夢を・吉田正 Memorial コンサート」が開かれました。

日立市の出身である吉田氏は、2400曲余りを作曲した国民的作曲家。その中には市民にお馴染みの「日立音頭」もあり、市の名誉市民になっています。

昨年6月に亡くなった吉田氏をしのんで開かれたこのコンサートには2000人を越す市民が集まり、「吉田学校」の門下生の皆さんの歌声に聴き入りました。演奏の日立交響楽団や日立市少年少女合唱団、市民コーラスグループも舞台を盛り上げ、次に流れる懐かしい曲の数々に、大きな拍手が湧き起こりました。フィナーレでは、会場がひとつとなって「いつでも夢を」を熱唱。吉田メロディーが市民の心をつなぐ感慨深いコンサートとなりました。



シニアライフ相談コーナー開設

「まもなく定年。これからどう過ごしたらよいか考えたい」「63歳です。新しい仲間が欲しい」「生きていくうちに自分の墓をつくりたい」など、熟年者の諸問題に、相談相手になろうというコーナーができました。J-net(熟年研究会)の「シニアライフ相談コーナー」です。

財産処理、生活、趣味、生きがい、その他シニアライフについての問題点に「シニアライフアドバイザー」がプライバシーを守って相談に応じます。予約制。

【申込先】百年塾サロン(23)9165

市民教授 あの人この人

99.7月~99.8月に登録された方(敬称略)

- 桑原洋子 東大沼町(手織物)
- 大高明子 石名坂町(トールベントニング)
- 小池貞 十王町(家庭料理、お菓子、パン等)
- 鈴木孝夫 北茨城市(米づくり)
- 割貝晃 東成沢町(空手道、柔術)
- 高橋まさ子 相田町(和紙ちぎり絵)

働く人の社会参加を考えるつどい
—自分の生きがい求めて—
いろいろな活動をしている人たちと意見交換をしてみませんか
とき 11月20日(土)
午後2時~4時
ところ シビックセンター・マールホール
司会 森 秀男 株・山森代表取締役
発言者 大森健一 群馬県職員
長野正文 福祉個人ボランティア
岸 律子 働く女性のための会
参加人数 100名(無料)
申込み 百年塾サロン ☎23-9165
生涯学習課 ☎23-9150

行って見てマイタウン

助川山市民の森

150haの火災跡地に8つのトレール(山道)が整備され、山の神、山根からも登ることができます。

海の見える丘、ピクニック広場、自然観察道をめぐって朝日、夕日、夜景と一日中楽しむことができる事もうれしい。

朝日山山頂にある「あづまや」からの展望は、田尻



浜、日立港、神峰山、高鈴山、風神山と市内360度のパノラマを満喫できる市民の憩いの場です。あなたもぜひ出かけてみては。